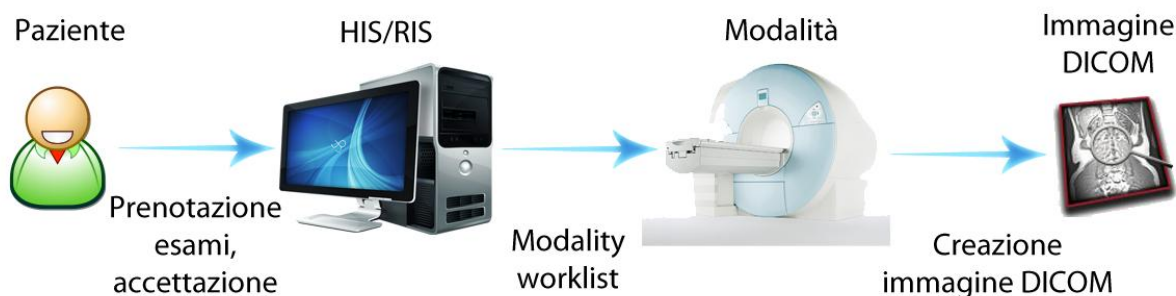




Il concetto di Modality Worklist DICOM

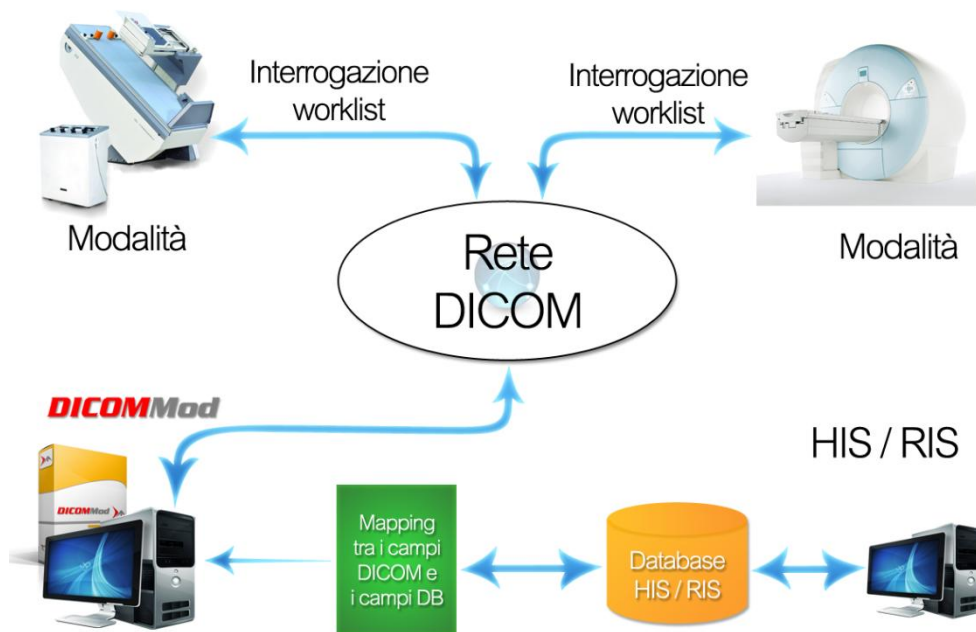
La transizione alle tecnologie digitali ed a sofisticati sistemi informativi porta benefici reali nei reparti ospedalieri soltanto se tutte le fasi del workflow sfruttano il potenziale di queste nuove metodologie. Oggi la maggior parte dei reparti utilizza sistemi informativi (HIS - Hospital Information Systems or RIS - Radiology Information Systems) per memorizzare i dati anagrafici dei pazienti e le informazioni sulla prenotazione degli esami. Questi dati sono poi necessari durante la fase di acquisizione delle immagini presso la modalità DICOM, in quanto i dispositivi digitali di acquisizione devono conoscere tutte le informazioni sul paziente e sullo studio, per memorizzarle poi nelle immagini digitali che essi producono. Anziché richiedere al tecnico di re-inserire manualmente i dati anagrafici del paziente sulla modalità, la funzione DICOM Modality Worklist consente di ottenere un trasferimento automatizzato ed affidabile delle informazioni memorizzate nel HIS/RIS direttamente alla modalità, tramite un protocollo standard supportato da tutti i maggiori produttori di dispositivi digitali di acquisizione.



Trasferimento dei dati Paziente ed Esame nel workflow ospedaliero

DICOMMod ed integrazione con HIS/RIS

La soluzione software DICOMMod di NeoLogica abilita qualunque HIS/RIS a fornire servizi di Modality Worklist DICOM alle modalità digitali. Una volta completata la semplice configurazione iniziale tramite un'interfaccia utente estremamente intuitiva, DICOMMod sarà in grado di accedere al database del HIS/RIS e di effettuare il mapping tra i campi del database esistente ed i campi DICOM necessari per l'implementazione del servizio di Modality Worklist.

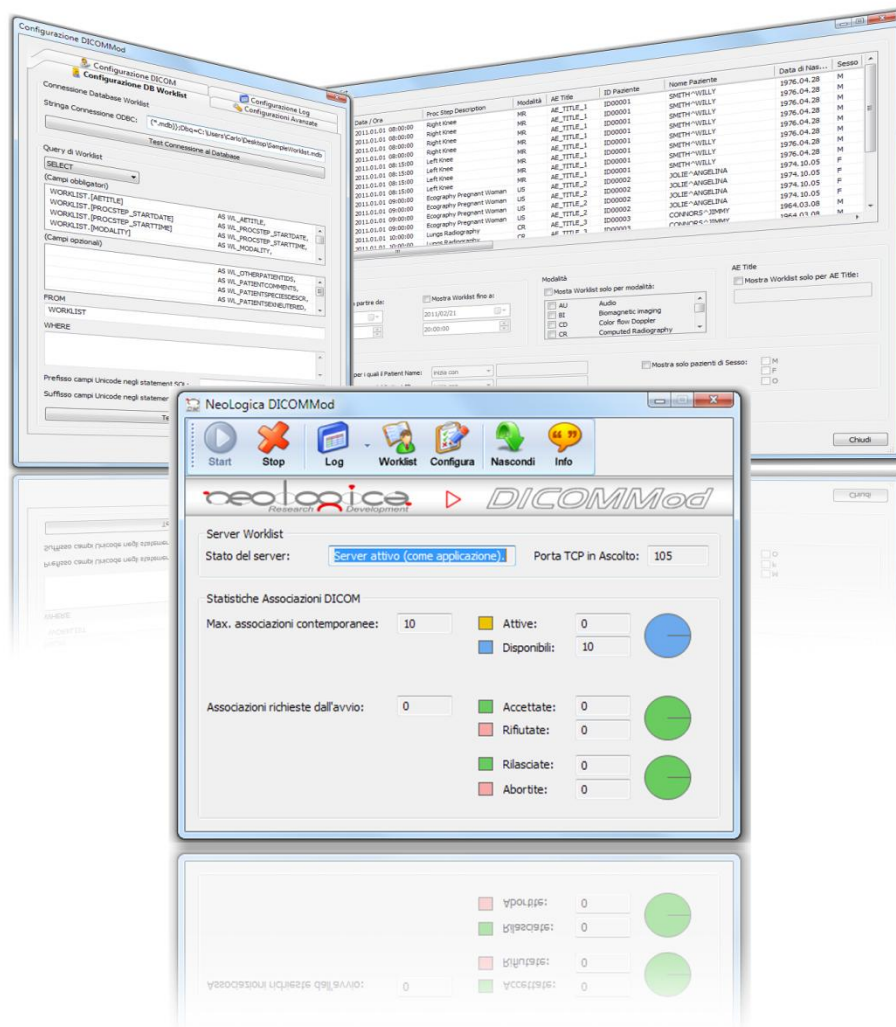


Architettura di una soluzione di Modality Worklist basata su DICOMMod



DICOMMod: caratteristiche tecniche

- ◆ Applicazione nativa Windows ad alte prestazioni, con architettura multi-thread
- ◆ Esecuzione anche come Windows Service
- ◆ Connettività verso qualunque database HIS/RIS, tramite ODBC
- ◆ Configurazione intuitiva dell'integrazione con HIS/RIS, tramite un'interfaccia grafica di semplice utilizzo
- ◆ Conformità DICOM 3.0
- ◆ Supporto per le seguenti SOP Classes DICOM:
 - Verification SOP Class (SCP role)
 - Modality Worklist Information Model – FIND SOP Class (SCP role)



Immagini dell'interfaccia utente di DICOMMod